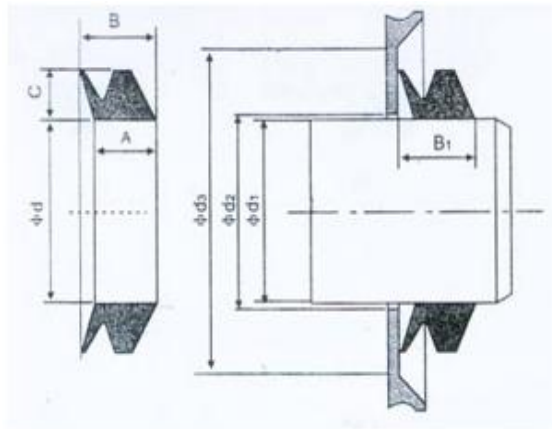




## VS ring



Size	Φd1	Φd	c	A	B	Φd2	Φd3	B <sub>1</sub>
VS-5	4.5-5.5	4	2	3.9	5.2	d1+1	d1+6	4.5±0.4
VS-6	5.5-6.5	5	2	3.9	5.2	d1+1	d1+6	4.5±0.4
VS-7	6.5-8	6	2	3.9	5.2	d1+1	d1+6	4.5±0.4
VS-8	8-9.5	7	2	3.9	5.2	d1+1	d1+6	4.5±0.4
VS-10	9.8-11.5	9	3	5.6	7.7	d1+1	d1+9	6.7±0.6
VS-12	11.5-13.5	10.5	3	5.6	7.7	d1+1	d1+9	6.7±0.6
VS-14	13.5-15.5	12.5	3	5.6	7.7	d1+1	d1+9	6.7±0.6
VS-16	15.5-17.5	14	3	5.6	7.7	d1+1	d1+9	6.7±0.6
VS-18	17.5-19	16	3	5.6	7.7	d1+1	d1+9	6.7±0.6
VS-20	19-21	18	4	7.9	10.5	d1+2	d1+12	9±0.8
VS-22	21-24	20	4	7.9	10.5	d1+2	d1+12	9±0.8
VS-25	24-27	22	4	7.9	10.5	d1+2	d1+12	9±0.8
VS-28	27-29	25	4	7.9	10.5	d1+2	d1+12	9±0.8
VS-30	29-31	27	4	7.9	10.5	d1+2	d1+12	9±0.8
VS-32	31-33	29	4	7.9	10.5	d1+2	d1+12	9±0.8
VS-35	33-36	31	4	7.9	10.5	d1+2	d1+12	9±0.8
VS-38	36-38	34	4	7.9	10.5	d1+2	d1+12	9±0.8
VS-40	38-43	36	5	9.5	13	d1+2	d1+15	11±1
VS-45	43-48	40	5	9.5	13	d1+2	d1+15	11±1
VS-50	48-53	45	5	9.5	13	d1+2	d1+15	11±1
VS-55	53-58	49	5	9.5	13	d1+2	d1+15	11±1
VS-60	58-63	54	5	9.5	13	d1+2	d1+15	11±1



Size	$\Phi d1$	$\Phi d$	c	A	B	$\Phi d2$	$\Phi d3$	$B_1$
VS-65	63-68	58	5	9.5	13	d1+2	d1+15	11±1
VS-70	68-73	63	6	11.3	15.5	d1+3	d1+18	13.5±1.2
VS-75	73-78	67	6	11.3	15.5	d1+3	d1+18	13.5±1.2
VS-80	78-83	72	6	11.3	15.5	d1+3	d1+18	13.5±1.2
VS-85	83-88	76	6	11.3	15.5	d1+3	d1+18	13.5±1.2
VS-90	88-93	81	6	11.3	15.5	d1+3	d1+18	13.5±1.2
VS-95	93-98	85	6	11.3	15.5	d1+3	d1+18	13.5±1.2
VS-100	98-105	90	6	11.3	15.5	d1+3	d1+18	13.5±1.1
VS-110	105-115	99	7	13.1	18	d1+4	d1+21	15.5±1.5
VS-120	115-125	108	7	13.1	18	d1+4	d1+21	15.5±1.5
VS-130	125-135	117	7	13.1	18	d1+4	d1+21	10.5±1.5
VS-140	135-145	126	7	13.1	18	d1+4	d1+21	10.5±1.5
VS-150	145-155	135	7	13.1	18	d1+4	d1+21	10.5±1.5
VS-160	155-165	144	8	15	20.5	d1+4	d1+24	12±1.8
VS-170	165-175	153	8	15	20.5	d1+4	d1+24	12±1.8
VS-180	175-185	162	8	15	20.5	d1+4	d1+24	12±1.8
VS-190	185-195	171	8	15	20.5	d1+4	d1+24	12±1.8
VS-199	195-210	180	8	15	20.5	d1+4	d1+24	12±1.8